

**F**ace

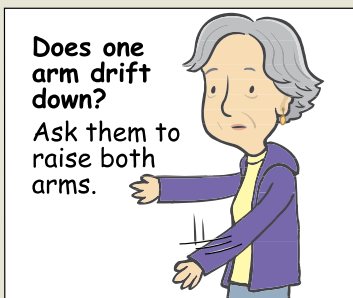


**Is it a stroke?**

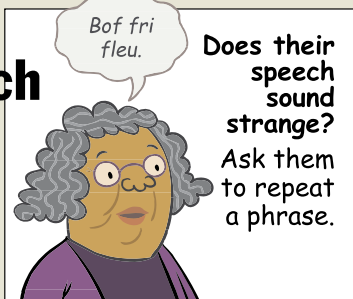
**Check these signs**

**FAST!**

**A**rm



**S**peech



**T**ime

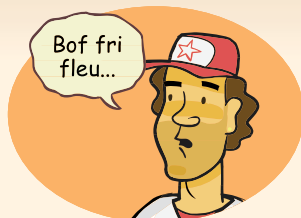


**Call 9-1-1 at any sign of stroke.**

# ¿Será que es un **STROKE?** (ATAQUE CEREBRAL)

¿Dice cosas extrañas cuando **HABLA**?

Pídele que repita una frase.



¿No puede mantener un **BRAZO** en alto?

Pídele que levante ambos brazos.



¿Tiene media **CARA** caída?

Pídele que sonría.



**9-1-1**  
Stroke!

Si respondes **SI** aunque sea a una de estas preguntas, ¡es **HORA** de actuar!  
**¡Llama al 9-1-1 y dí "STROKE"!**

